

Anleitung zum erstellen von PalmPre (webOS) Themes with „WebOS Theme Builder“!

© by anonymus (all4phones.de)

Mit den Releases der ersten Palm Pre Themes, ist es klar das manche Leute Ihre eigenen Themen erstellen wollen und das natürlich in einfachster Weise!

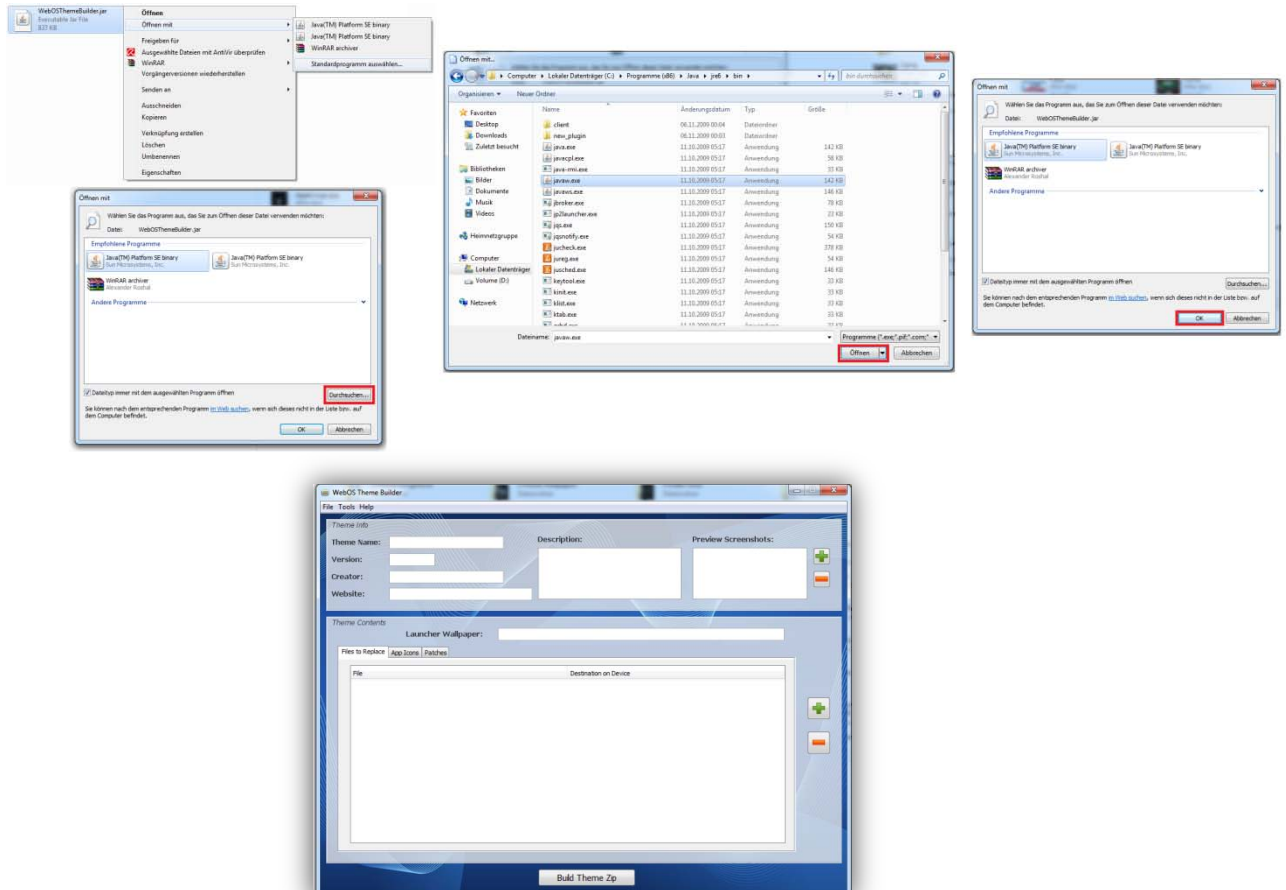
Dieses Programm erstellt einfach die Theme Zips auf ordentliche Art und Weise. Diese ZIP-Datei ist 100% kompatibel mit WebOS Quick Install ".

Was benötigt Ihr?

- o Neueste [Java-Version](#)
- o WebOS Theme Builder (findet Ihr im Anhang)
- o Ihr müsst wissen, welche Dateien sie ändern möchten.
- o Wenn die Datei ein Bild ist das Ihr ändern wollt, stellt sicher das, das neue Bild die richtige Dimension sowie Dateiformat hat! (Das findet Ihr beim Punkt „Dateiformate, Dimensionen“ heraus!)
- o Ihr müsst auch noch wissen wo sich die Datei befindet die Ihr ändern wollt. (Dieses findet Ihr ebenso beim o.a. Thema!)
z.B. Die Datei für das Starter-Symbol befindet sich in /usr/lib/luna/system/luna-AppLauncher/icon.png

Wenn Ihr diese Anforderungen erfüllt habt könnt Ihr fortfahren.

- o Bearbeitet alle Bilder/Dateien die Ihr in eurem Theme ändern möchtet.
- o Ladet euch den Theme Builder herunter und öffnet Ihn. Nach dem Klick auf OK startet das Programm „webOS ThemeBuilder“ – siehe Bild (zum Vergrößern auf das Bild klicken):



1. Wählt einen Namen für das Theme aus.
2. Gebt eine Versionsnummer an z.B. 1.0
3. Gebt euren *Username* ein von www.all4phones.de
4. Als Homepage tragt Ihr bitte www.all4phones.de ein!
5. Wenn Ihr wollt könnt Ihr auch noch eine kurze Beschreibung bzw. ein paar Screenshots hinzufügen.

o Geht nun in den Themen Contents(Inhalte) unterhalb

- Wählt dort euren Start Wallpaper aus!
- Drückt rechts den + Button
- Wählt nun eure Dateien aus:

Wallpaper - Es kann nur eine Datei ausgewählt werden, dieses Bild wird dann auf dem Hauptbildschirm dargestellt.

Bilder – Hier müsst Ihr alle anderen Bilder auswählen die Ihr ändern wollt. CSS und JS Dateien müsst Ihr auch unter dieser Rubrik auswählen.

App Icon – Hier könnt Ihr eure Anwendungssicons ändern, außer die Starter Symbole die können hier nicht verändert werden.

„Dateiformate, Dimensionen u. Pfade der Dateien“

Anschließend findet Ihr die wichtigsten Sachen damit die Themes später auch richtig dargestellt werden auf euren PalmPre.

Wallpaper (Hintergrundbilder)

Größe: 320x480 - JPG-Format.

Wählt diese Datei unter „Launcher Wallpaper“ aus wenn das euer zukünftiges Hintergrundbild sein soll!

Boot Logo

Das Boot Logo befindet sich in 2 Dateien. Diese findet Ihr unter /usr/Palm/sysmgr/images/...

- Palme-logo.png (200x200) ist das Boot Logo im normalen (non-glow) Zustand.
- Palme-logo-bright.png (200x200) ist das Boot Logo im glühenden Zustand.

Obwohl beide Bilder 200x200 sind, würde ich euch raten die Logos in 320*480 zu machen. Warum? Wenn das Bild kleiner ist als die Bildschirmauflösung wird der restliche Hintergrund schwarz ausgefüllt.

Applikationen Icons

Jede Anwendung verfügt über einen Ordner diese befinden sich unter /usr/palm/applications. In jedem Programm-Ordner gibt es eine Icon.png-Datei, die bearbeitet werden kann. Diese sollten 64x64 große PNG-Dateien sein.

Systemmanager Bilder

Diese Dateien findet Ihr unter /usr/Palm/sysmgr/images/ - Die meisten dieser Dateien sollten PNG-Bilder sein. (Ist das beste Format für Transparenzbilder).

- **Screen-lock-padlock-off.png, Screen-Lock-padlock-on.png:**
Format: 84x84 – PNG Format
 Diese beiden Dateien sind die Lockscreen Bilder die angezeigt werden bis der Touchscreen entsperrt wird. Die „ON“ Variante ist das Bild das Ihr seht wenn Ihr mit dem Finger draufdrückt.

- **Screen-lock-incoming-call-off.png, Screen-Lock-incoming-call-on.png:**
Format: 84x84 – PNG Format
 Das ist die Ruftaste die angezeigt wird wenn ein Anruf ankommt wenn das Telefon gesperrt ist. Die „ON“ Variante ist das Bild das Ihr seht wenn Ihr mit dem Finger draufdrückt.

- **Screen-lock-shutdown-off.png, Screen-Lock-shutdown-on.png:**
Format: 84x84 – PNG Format.
 Das ist der Knopf der zum Herunterfahren des PalmPre dargestellt wird wenn das Telefon gesperrt ist. Die „ON“ Variante ist das Bild das Ihr seht wenn Ihr mit dem Finger draufdrückt.

- **Screen-lock-target-scrim.png:**
Format: 320x190 – PNG Format
 Das Bild wird hinter dem Schlossbild angezeigt wenn Ihr auf das Schloss-Symbol drückt wenn der Bildschirm gesperrt ist und Ihr zum entsperren kommt.

- **Screen-lock-wallpaper-mask.png:**
Format: 320x480 – PNG Format
 Dieses Bild wird über dem Wallpaper angezeigt wenn der Bildschirm gesperrt ist.

- **Penindicator-ripple.png:**
Format: 66x67 – PNG Format
 Das ist ein Bild das angezeigt wird wenn Ihr auf euren Bildschirm umhertappt. Ein gutes Bsp. liefert euch das „Left 4 Dead Theme“ wo danach Blutspritzer zu sehen sind.

- **Quick launch highlight.png:**
Format: 64x64 – PNG Format
 Dieses Bild wird gezeigt wenn Ihr auf ein Symbol auf der Schnellstarter Leiste tippt.

- **Meta-move.png:**
Format: 32x32 – PNG Format
 Dieses Bild ist ein Richtungs-Symbol das erscheint, wenn Ihr nach unten zu drücken versucht um in den Textfeldern zu navigieren.

- **Quick launch stash.png:**
Format: 616x165 – PNG Format
 Das ist der gewellte Banner der sich zeigt wenn Ihr euren Finger nach oben zieht aus der „gesture Bar“ und die Schnellstartleiste nutzt.

- **Quick launch bg.png:**
Format: 336x78 – PNG Format
 Dieses Bild wird hinter der Schnellstartleiste angezeigt.

➤ **Laufwerk-mode-fullscreen.png:**

*Format: 320*480 – PNG Format*

Dieses Bild wird gezeigt wenn das Handy über USB in den Laufwerk Modus geschaltet wird.

➤ **Medien-sync-fullscreen.png:**

Format: 320x480 – PNG Format

Dieses Bild wird gezeigt wenn Ihr euer Handy in den Synchronisationsmodus schaltet.

➤ **ordnen-ripple.png:**

Format: 180x180 – PNG Format

Das ist die „ripple Bild“ das um ein Programm-Icon gezeigt wird, wenn ihr es verschieben wollt oder aufnehmt.

Batterie & Signal-Icons

Diese Dateien findet Ihr unter /usr/lib/luna/system/luna-systemui/images/

➤ **Batterie-#.png:**

Format: 17x20 – PNG Format

Diese Dateien sind nummeriert von „0-11“ (z.B. 0.png Akku-, Batterie-1.png ... Batterie-11.png) diese zeigt den Ladezustand der Batterie an (von 0 bis 11, 0 ist leer, 11 ist voll).

➤ **Akku-Ladung-#.png:**

Format: 17x20 – PNG Format

Diese Dateien sind ebenfalls von 0-11 nummeriert. Der Hauptunterschied ist dass diese Symbole angezeigt werden während der Akku aufgeladen wird (die Standard-Icons sind die gleichen wie die Batterie-# Icons außer das sie einen Blitz neben dem Akku haben).

➤ **Batterie-error.png:**

Format: 17x20 – PNG Format

Dieses Symbol wird angezeigt wenn es ein Problem mit der Batterie gibt, das Standard Icon ist eine graue Batterie mit weißen Fragezeichen.

➤ **Flug-Modus-icon.png:**

Format: 53x55 – PNG Format

Ist eigentlich selbsterklärend, dieses Icon wird angezeigt wenn sich das Telefon im Flight-Modus befindet.

➤ **Netzwerk-Symbole:**

Format: 13x18 – PNG Format

Es gibt eine Reihe von Symbolen die hier zum größten Teil selbstverständlich sind und keiner weiteren Erläuterung bedürfen. Sie sind für die verschiedenen Netzwerk-Anschluss-Typen und deren aktuellen Status (aktiv, verbunden, inaktiv).

- o Netzwerk-XXXXX-active.png
- o Netzwerk-XXXXX-connected.png
- o Netzwerk-XXXXX-dormant.png

Wo XXXXX steht ist es eine der folgenden Netzbetreiberleistungen:

- o 1x
- o Rand
- o EVDO
- o GPRS
- o HSDPA
- o Roaming
- o UMTS

➤ **RSSI-#.png**

Format: 19x18 – PNG Format

Dies sind die Symbole der Rezeption. Sie reichen von 0 bis 5 (Angabe der Anzahl der "Bars").

➤ **RSSI-error.png, RSSI-flightmode.png:**

Format: 19x18 – PNG Format

Beide Dateien werden angezeigt wenn ein Fehler an der Rezeption ist, bzw. auch wenn im Flightmode Fehler auftreten.

➤ **WiFi-#.png:**

Format: 20x18 – PNG Format

Diese Größe der Icons reicht von 0 bis 3 unter Angabe der WiFi-Signal-Qualität (0 am niedrigsten, 3 am höchsten).

➤ **WiFi-connecting.png:**

Format: 20x18 – PNG Format

Dieses Bild wird angezeigt wenn eine WiFi Verbindung besteht.

➤ **WiFi-error.png:**

Format: 20x18 – PNG Format

Dies Bild wird angezeigt, wenn es ein Fehler bei der Verbindung zu WiFi gibt.

➤ **WiFi-security.png:**

Format: 20x18 – PNG Format

Über die Benutzung des Bildes bin ich mir nicht sicher für was es genützt wird. Vllt. wird es benützt wenn das WiFi Passwort verlangt wird.

App Launcher

Diese befinden sich unter /usr/lib/luna/system/luna-AppLauncher/images

- **Fade-arrow-down.png:**
Format: 24x24 - PNG Format
Dieses Bild wird auf dem App Launcher angezeigt wenn mehr Anwendungen zur Verfügung stehen wird dieses weiter unten auf der Seite angezeigt.
- **Fade-arrow-up.png:**
Format: 24x24 - PNG Format
Das Bild ist das gleiche wie Fade-arrow-down.png, sondern auf der oberen Seite.
- **Launcher-drag-ready.png:**
Format: 180x180 – PNG Format
Dieses Bild wird angezeigt wenn Ihr innerhalb des App Launchers ein Symbol an eine neue Stelle zieht und es fertig ist.
- **Starter-page-fade-bottom.png:**
Format: 320x30 – PNG Format
Dies ist ein Bild das im unteren Abschnitt der fade App Launcher als Hintergrundbild dargestellt wird (scrim.png).
- **Launcher-page-fade-top.png:**
Format: 320x30 – PNG Format
Dieses Bild ist das Hintergrundbild der Top-Fade des App Launchers (scrim.png).
- **Scrim.png:**
Format: 320x480 – PNG Format
Hintergrundbild des App Launchers.
- **Starter-page-indicator.png:**
Format: 7x15 – PNG Format
Ein Hash-Zeichen das am Ende der App Launcher zu sehen sind, die anzeigen wie viele Seiten zur Verfügung stehen Trägerrakete links oder rechts von der aktuellen Seite.
- **Launcher-Touch-feedback.png:**
Format: 90x90 – PNG Format
Dieses Bild ist zu sehen wenn Ihr auf ein App Symbol klickt, jedoch nicht wenn Ihr nur einfach auf den Screen klickt.